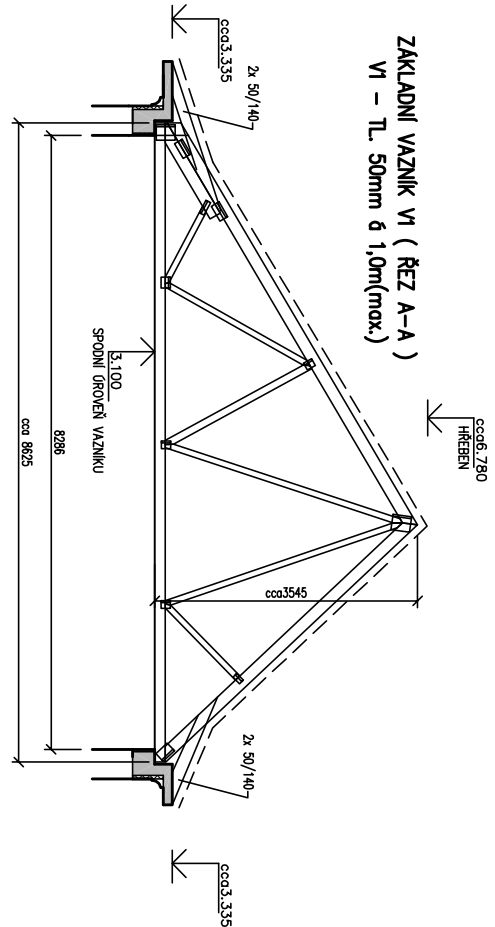
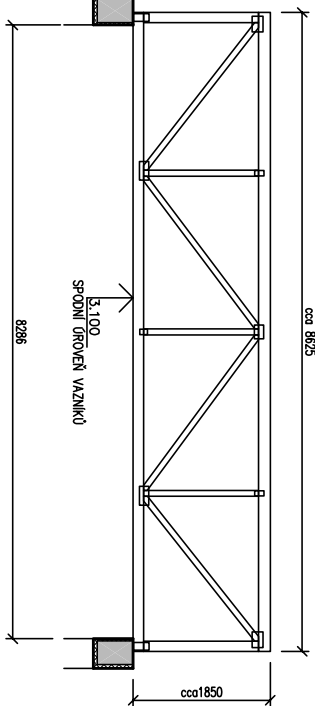


ZAKLADNÍ VAZNIK V1 ( ŘEZ A-A )  
V1 – TL 50mm 6 1,0m(max.)



SNÍŽENÝ VAZNIK V2 – 1 ks (ŘEZ B-B)  
V2 – zdvojený 2 x TL 50mm = 100mm



POZNÁMKA


PRÁKY KROVU JE NUTNO SEŘADNOUT DO POŽADOVANÉHO TVARU A DÉLKY DLE SKUTEČNÉ PROVEDENÝCH STAVEBNÍCH KONSTRUKCÍ. VEŠKERÉ ROZMĚRY NUTNO PŘIZPŮSOBIT PROVEDENÍ HRUBE STAVBY.  
STATICKÝ NÁRŮD VAZNIKŮ VŠEČNĚ ZAJISTITELNÍ A KONENÍ JE PŘEDKLÁDÁN DODATELSKÉ DOKUMENTACE V NUTNOSTI JEHO VYKONÁNÍ. JE TĚDY JEN SCHEMATICKÉ, JE NEZBŮTNÉ VE ŠTĚDNĚ ČÁSTI VAZNIKŮ V1 ZACHOVAT PROSTOR PRO PŘOCHOD KONTROLNÍ LANKY.  
VAZNIKY BUDOU KOVENY K ŽB VENCŮ POMOCÍ OCELOVÝCH KOTVENÍCH PRVKŮ.  
DODATEČNĚ KOVENY DO ŽB VENCŮ A PŘÍLOŽKŮ – SOUČÁSTI DODÁVKY VAZNIKŮ.  
VALBOVÁ POZEDNICE A ROŠNÉ NÁPLATKY ŘÍMS BUDOU KOVENY K ŽB VENCŮ/ŘÍMSŮ POMOCÍ OCELOVÝCH KOTVENÍCH PRVKŮ. TĚČENÍ ZE ŠROUBOVÉ OCELI PRŮMĚRU MÍN. 12 MM, DODATEČNĚ KOVENY DO ŽB VENCŮ – SOUČÁSTI DODÁVKY KROVU.  
DETAILNÍ ŘEŠENÍ TESAŘSKÝCH SPOJŮ, SPOJOVACÍ A KOTVENÍ MATERIÁL JE VEŠKÉ VÝROBNÍ PŘÍPRAVY DODATELSKÉ STAVBY.  
HRAINĚ REZIVO Z DŘEVA JEDLOVATÉHO TL. S I.  
RELATIVNÍ VLHKOŠT  $m_{max} = 15\%$   
VEŠKERÉ PRÁKY KROVU BUDOU OPATŘENY OCHRANNÝM NÁTRHEM PROTI HNILOBĚ A SKLONČIN.  
PODOBÍ VALBOVÉ ŘÍMSY BUDĚ PROVEDENO Z PRKEN JEDNOSTRANNĚ HOBLIOVANÝCH OSÁZENÝCH NA PERO A DŘÁŽKU, PO MONTÁŽI MOŘENO A OPATŘENO LAZUROU.

SPECIFIKACE ZÁKLADNÍCH PRVKŮ KROVU

NÁZEV PRVKU	KUSŮ	POZNÁMKA
SEDLATÝ VAZNIK V1	-	SEBĚNÝ VAZNIK JEDNODUCHÝ
HŘEBENOVÝ VAZNIK V2	-	SEBĚNÝ VAZNIK, ZDVOJENÝ
PROFIL S/V	CELK. DÉLKA mm	
POZEDNICE	140/140	15,00
KROKVEJ	120/160	85,50
VAZNICE ŮZLABNÍ	140/160	10,50
VAZNICE NÁROŽNÍ	140/160	9,00
ŘÍMSOVÁ PŘÍLOŽKA	50/140	149,50
STŘOPNÍ FOŠNA	50/160	55,50

ii VE SPECIFIKACI JSOU UVEDENY CELKOVÉ DÉLKY PRVKŮ BEZ PROKĚZU ii  
ii VE SPECIFIKACI NEJSOU UVEDENY PRÁKY PRO KONTROLAČOVÁNÍ A LÁTOVÁNÍ ii  
ii VE SPECIFIKACI NEJSOU UVEDENY POMOCNÉ PRÁKY KROVU – NÁPR. ZAJISTOVÁNÍ VAZNIKŮ  
KONSTRUKCE PRO PODBÍTÍ VALBOVÉ ŘÍMSY, KONTROLNÍ LANKA, BEDNĚNÍ ŮZLABÍ APOD. ii

±0,000 = STÁVAJÍCÍ ÚROVEŇ PODLAHY ( 187,720 )

ZODPOVĚDNÝ PROJEKTANT	VYPRACOVAL	KONTRLOVAL	 NÁMĚSTÍ TĚMASAROVA 588, 760 01 ZLÍN IČ : 25556053 e-mail: booz@booz-zlin.cz		
Ing. Rostislav Omečka	Ing. Rostislav Omečka	Ing. Rostislav Omečka			
INVESTOR : Město Napajedla, Masarykovo náměstí 89, 763 61 Napajedla			DATUM	12/2016	
STAVBA ÚPRAVY SKLADŮ VE DVŮŘE RADNICE V NÁPAJEDLÍCH NA VEŘEJNÁ WC			FORMÁT	2 A4	
OBJEKT A PROJEKTU RYCHLEHO OBČERSTVENÍ			ÚČEL	DSŘ	
SO 01 STAVEBNÍ ÚPRAVY SKLADŮ A RADNICE			ZAKÁZKOVÉ ČÍSLO		
STAVEBNÍ ŘEŠENÍ			ARCHIVNÍ ČÍSLO		
OBSAH			MĚR.	1:100	Č. V. SA107
SCHEMA KROVU					